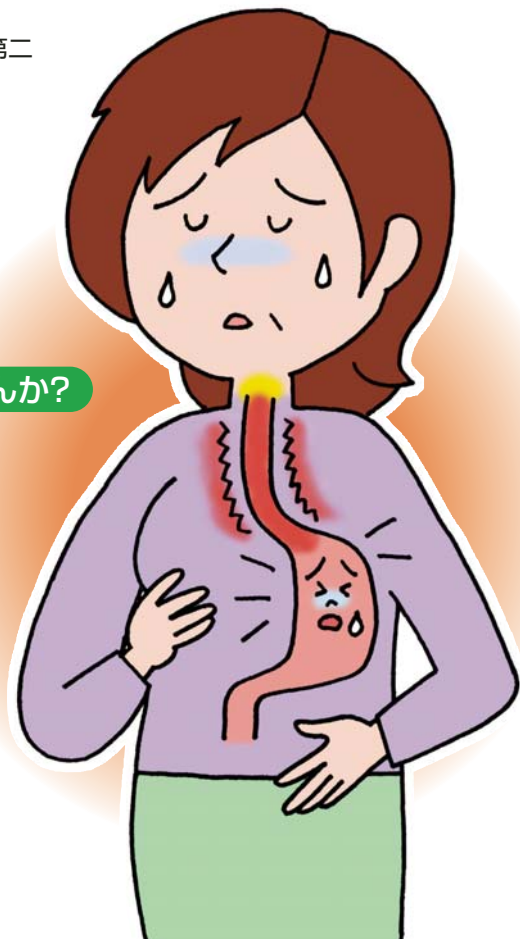


# 逆流性食道炎 非びらん性胃食道逆流症 がよくわかる

監修 島根大学医学部内科学第二  
きのした よしかず  
教授 木下 芳一 先生

こんな症状はありませんか？

- どんさん  
**呑酸**
- **胸やけ**
- のどの不快、咳、痰
- 胸痛
- 胃もたれ
- 食欲不振



# 逆流性食道炎・非びらん性胃食道 逆流症とは？

## 逆流性食道炎

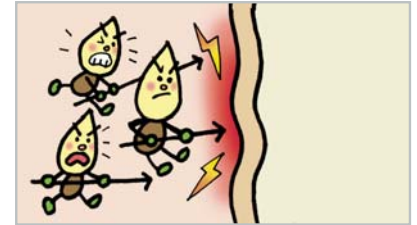
強酸の胃内容物が食道に逆流してできる食道粘膜のびらんや潰瘍のことです。胸やけなどの症状も起こります。

## 非びらん性胃食道逆流症 (NERD)

強酸の胃内容物が食道に逆流して胸やけなどの不快な症状が起きます。食道にはびらんや潰瘍はありません。

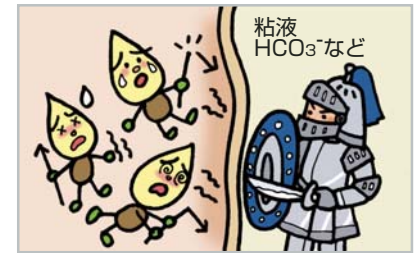
## 食道粘膜は酸に弱い

pH4以下にさらされる時間が1日の4~5%以上になると炎症や潰瘍が起こりやすくなります。



## 胃粘膜は酸に強い

通常pH2以上ですが、粘液やアルカリ( $\text{HCO}_3^-$ )分泌など防御機構があります。



## 主原因 ③ ぜん動

逆流した胃内容物を食道から胃に戻す機能がうまく働いていない

## 主原因 ②

通常の胃酸分泌がある

## 主原因 ①

○の部分適切に締めることで逆流を防止する機能が、うまく働いていない。



逆流性食道炎・非びらん性胃食道逆流 症の多くでは、以下のような症状があります。  
これらの症状は、食後や腹部を圧迫した際強くなります。

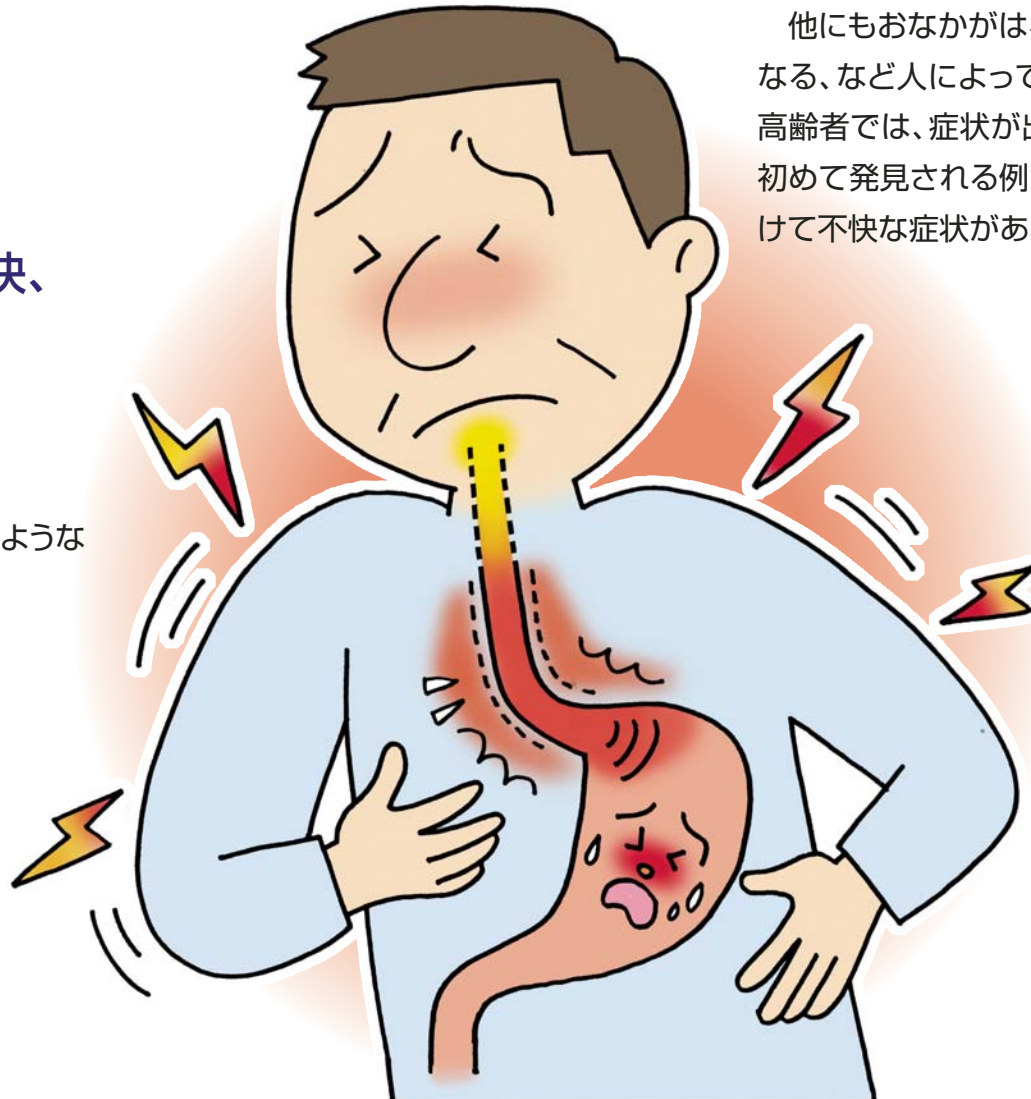
- 嘔気

- のどの不快、咳、痰

- 胸痛

胸全体をさすりたくなるような感じ です。

- 食欲不振



他にもおなかがはる感じや、すぐにおなかが一杯になる、など人によって症状の出方は違います。また、高齢者では、症状が出る頻度が少なく、重症になって初めて発見される例が多くなります。胃からのどにかけて不快な症状があれば、医師に相談してください。

- どんさん 呑酸

酸っぱいor苦いものが、口にあがってきます。

- 上腹部痛

- 胸やけ

胃から胸にかけてこみあげてくるような熱い感じがあります。

- 胃もたれ

# 以下の点に気をつけましょう

## 日常生活では

食後すぐに横にならないように  
しましょう。  
仰向けに寝るときは  
上半身を少し起こしましょう。



重いものを持たないように  
しましょう。



ベルト、ガードルなどは  
ゆるめにしましょう。



肥満や便秘にならない  
ように注意しましょう。

## 食事では

食事は一度に食べすぎない  
ようにしましょう。



あぶらっこいものや香辛料、  
あんこ、かんきつ類やトマト  
など酸味の強い食品の食べ  
過ぎは避けましょう。



## 薬の服用

薬を飲んで症状がなくなっても、  
医師の指示通りに薬を飲みましょう。



# 逆流性食道炎・非びらん性胃食道 逆流症の診断は？

症状によって診断されることもありますが、以下のような検査をすることもあります。

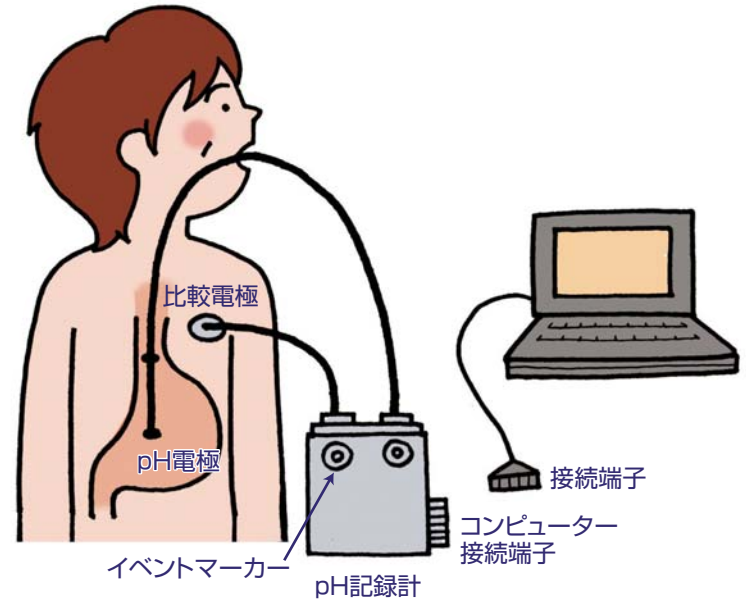
## 内視鏡検査



主に内視鏡検査で食道粘膜を直接みて診断します。

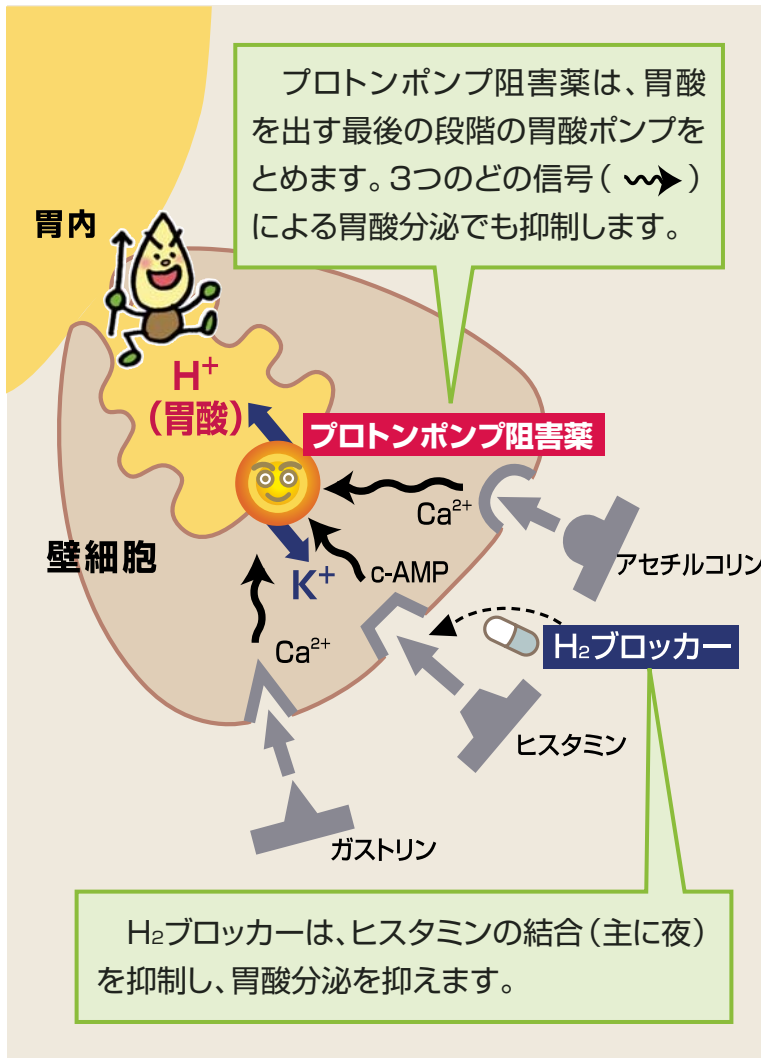
胸やけなどの症状がなくても炎症や潰瘍が悪化する場合もあるので、他の病気の早期発見も含めて内視鏡検査をお勧めします。

## pHモニタリング



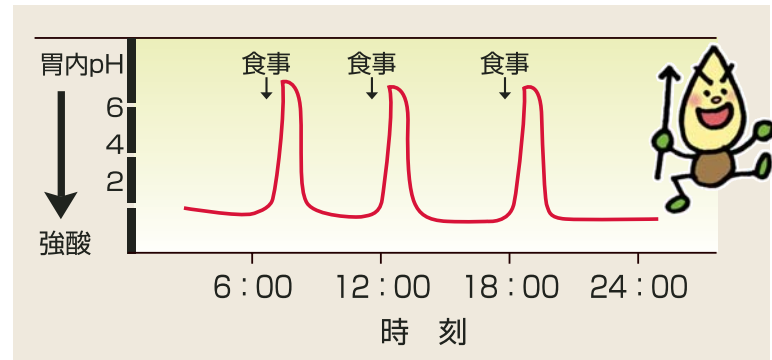
内視鏡検査だけでは、逆流性食道炎かどうか判断しかなるような場合などに検査します。

# 治療薬の作用は？

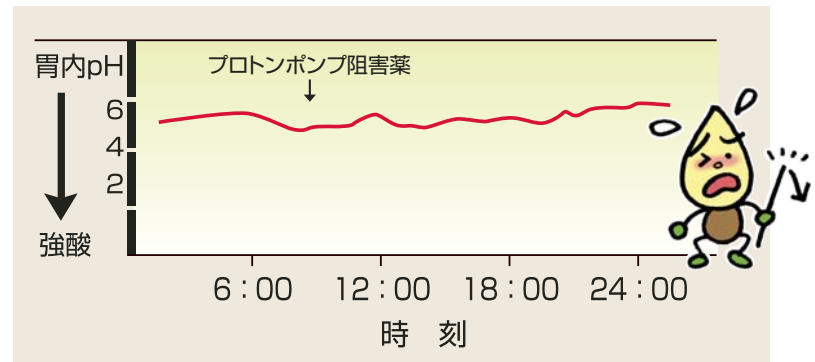


# 治療薬投与中の胃内pHの変化

## 無投薬



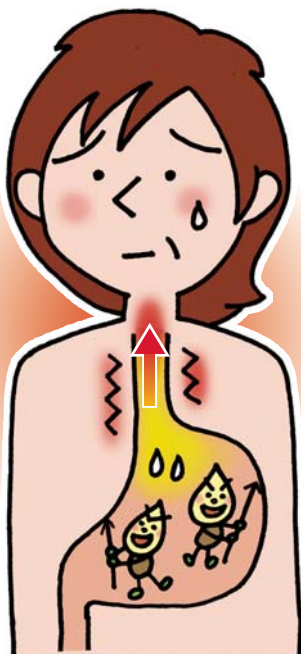
## プロトンポンプ阻害薬



プロトンポンプ阻害薬は24時間胃酸の分泌を抑制します。

# 逆流性食道炎は再発しやすい病気 です

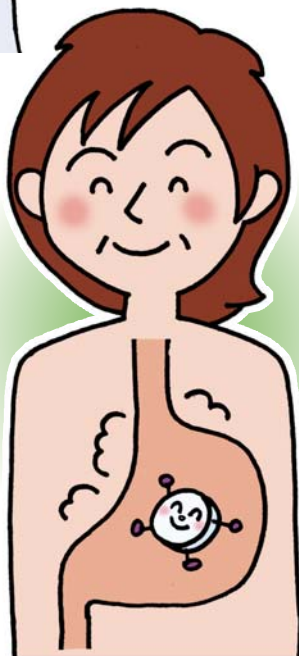
再発した場合には胃酸分泌を抑えるプロトンポンプ阻害薬などの適切な服用が必要になります。



逆流性食道炎



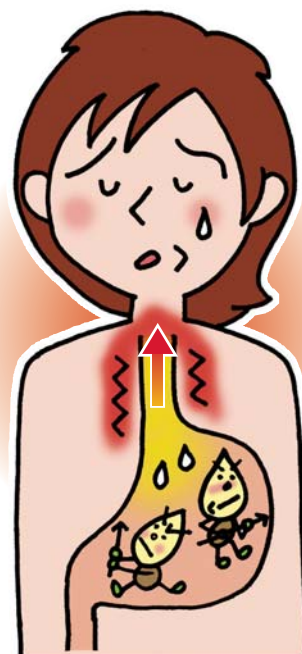
プロトンポンプ  
阻害薬投与



胃酸が抑えられ、  
症状がよくなります。



医師の指示なく  
勝手に中止すると

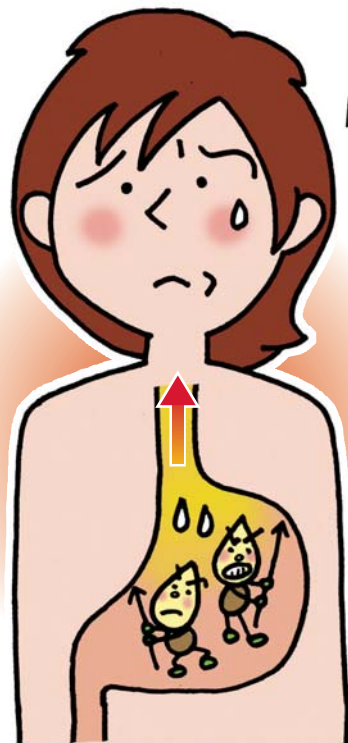


逆流性食道炎の再発  
(再発しやすい疾患です)

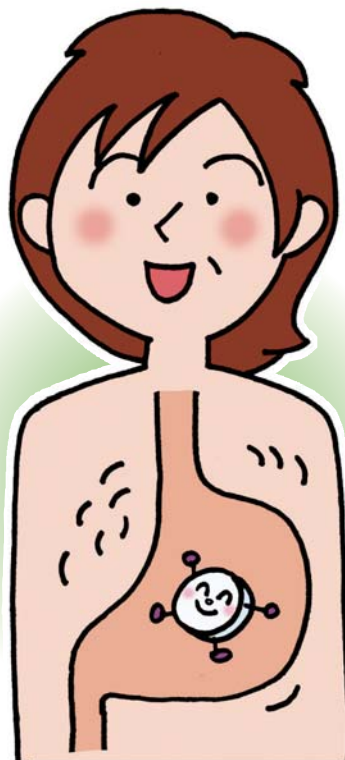


# 非びらん性胃食道逆流症の治療

胃酸の逆流が原因の場合、胃酸を抑えれば症状は改善します。胃酸が原因でない場合は、治療の方法を変えます。



プロトンポンプ  
阻害薬投与



非びらん性胃食道逆流症



胃酸が抑えられ、  
症状がよくなります。

