

## メトトレキサート錠2mg「タナベ」を服用される患者様へ

### 大切なこと

- このお薬は毎日のものではなく、服用しない日を必要とします。
- 必ず主治医・薬剤師の指示にしたがって、**1週間のうち決められた日にだけ**服用してください。
- 1回にのむ錠剤の数についても、主治医・薬剤師の指示を守りましょう。

### のみ方の例

(のむ曜日は主治医・薬剤師の指示にしたがってください。)

#### 1週間に**1回**のむ場合

●：お薬をのむとき

月			火		水	木	金	土	日
朝8:00	昼	夕20:00							
●			← お薬をのまない日 →						

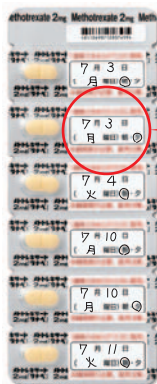
#### 1週間に**2回**のむ場合

月			火		水	木	金	土	日
朝8:00	昼	夕20:00							
●		●	← お薬をのまない日 →						

#### 1週間に**3回**のむ場合

月			火			水	木	金	土	日
朝8:00	昼	夕20:00	朝8:00	昼	夕					
●		●	●			← お薬をのまない日 →				

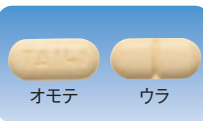
### お薬をのむスケジュール



お薬のシートに書かれた  
月日・曜日に  
おのみください。

### この薬のはたらき

関節リウマチの免疫異常を正常に近づけることにより、関節の炎症をやわらげたり、関節破壊の進行を遅らせたりする関節リウマチの治療薬です。



### 次の人は主治医に相談してください。

- 妊娠中、授乳中または妊娠を希望する人
- 血液、肝臓、腎臓の病気がある人、肺の病気になったことがある人、感染症や水痘（みずぼうそう）にかかっている人、アルコールを常飲している人
- 以前に薬をのんで発疹などが出たことのある人
- ほかに薬を使っている場合（薬局で買った薬も）

### 注意事項

- 1週間単位で決められた日時に、決められた量を服用してください。
- 効果が得られるまでに1～2カ月かかる場合がありますので、「効果がでない」「症状が治まっている」などの理由から、**自分の判断で服用を中止したり、服用量を変更しないでください。**
- **のり忘れたときは、忘れた分はのりまず、次の服用時から決められた量だけおのみください。**
- **誤って多くのんだ場合は、すぐに主治医または薬剤師に相談してください。**
- **このお薬をのんでいる間は妊娠しないでください。男性の場合は、配偶者が妊娠しないようにしてください。**
- **このお薬をのんでいる間は、なるべくお酒を控えてください。**
- **主治医の指示にしたがって定期的に検査を受けてください。**

服用後、次のような症状に気づいたら、使用をやめて、すぐに主治医または薬剤師に相談してください。

#### ■カゼのような症状

熱、咳、喉の痛み、息切れ、  
息苦しい など



#### ■からだ全体の調子

からだのだるい、疲れやすい、  
食欲がない、お腹がひどく痛む、  
下痢、吐き気、むくみ、  
めまい、尿量が減る など



#### ■皮膚の異常

発しん、かゆみ、紅斑、  
水ぶくれ、青あざ、  
皮下出血 など



#### ■その他

口内炎、出血しやすい  
(鼻血、歯ぐきの出血など)、  
皮膚や白目が黄色くなる  
など



他にも何か異常を感じたら、主治医または薬剤師に相談してください。